

在守謙有約 * 彰化日 *

飾品義賣會

日期: 108年12月26日 (四)

時間: 15:00~17:00

地點: 淡水校園守謙國際會議中心
HC203



義賣品項共24件，請詳DM介紹



~敬邀您一同共襄盛舉~

本處辦理義賣活動
所得將捐贈守謙國際會議中心
共同推動淡江校務永續發展



主辦單位: 校友服務暨資源發展處
聯絡人: 廖小姐 fl@oa.tku.edu.tw
(02) 23515123 轉 8127



吳秋煌

美國華人珠寶商會 (NCAJA)
(National Chinese American Jewelry association)
第15屆&第18屆 (現任) 會長
美國來富麗珠寶公司董事長
西洋語文學系英文組1972年畢

編號：1

品 項：珍珠手串

材 質：淡水養珠

尺 寸：(珠)直徑10mm、手串直徑6.5cm

義賣價：NT\$ 500元



編號：2

品 項：珍珠頸鍊

材 質：淡水粉養珠

尺 寸：(珠)直徑7-8mm、鍊長12吋

義賣價：NT\$ 1,200元



編號：3

品 項：珍珠項鍊

材 質：淡水粉養珠

尺 寸：(珠)直徑10mm、鍊長18吋

義賣價：NT\$ 1,500元



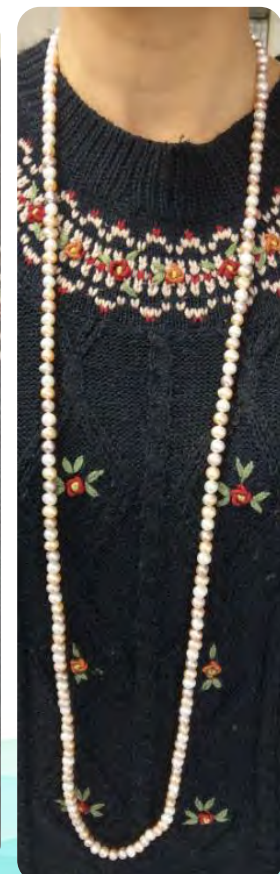
編號：4

品 項：珍珠項鍊

材 質：淡水粉養珠

尺 寸：(珠)直徑6mm、鍊長24吋

義賣價：NT\$ 1,500元



編號：5

品 項：珍珠項鍊

材 質：淡水養珠、黑膽石

尺 寸：鍊長18吋

義賣價：NT\$ 1,500元



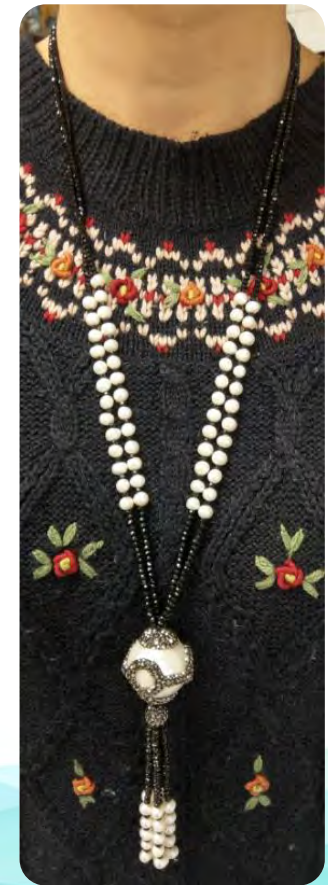
編號：6

品 項：珍珠項鍊

材 質：淡水養珠、黑瑪瑙

尺 寸：鍊長18吋

義賣價：NT\$ 1,500元



編號：7

品 項：珍珠項鍊

材 質：淡水養珠、銀鍊

尺 寸：(珠)直徑5-10mm、鍊長13吋

義賣價：NT\$ 1,500元



編號：8

品 項：珍珠項鍊

材 質：淡水養珠、銀鍊

尺 寸：(珠)直徑10mm、鍊長18吋

義賣價：NT\$ 1,800元



編號：9

品 項：珍珠項鍊
材 質：淡水養珠、銀鍊
尺 寸：(珠)直徑8mm、鍊長18吋

義賣價：NT\$ 1,800元



編號：10

品 項：珍珠項鍊、手環套組
材 質：淡水養珠
尺 寸：(珠)直徑10mm、鍊長12吋、手串直徑6.5cm

義賣價：NT\$ 2,800元



編號：11

品 項：鈦金手鐲
材 質：鈦金鑲美國人造鑽
尺 寸：直徑 7 cm、最寬 1 cm

起標價：NT\$ 2,000元



編號：12

品 項：鈦金手鐲
材 質：鈦金鑲美國人造鑽
尺 寸：直徑 7 cm、最寬 1 cm

起標價：NT\$ 2,000元



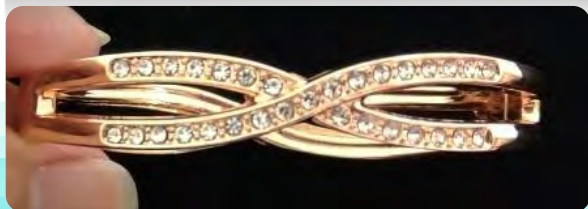
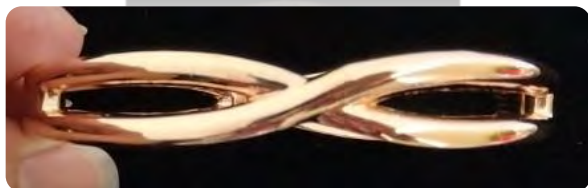
編號：13

品 項：鈦金手鐲

材 質：鈦金鑲美國人造鑽

尺 寸：直徑 7 cm、最寬 1 cm

起標價：NT\$ 2,000元



編號：14

品 項：胸針

材 質：人造水晶、人造鑽

尺 寸：直徑 3-5 cm

起標價：NT\$ 1,500元



編號：15

品 項：胸針

材 質：人造水晶、人造鑽

尺 寸：直徑 4-7.5 cm

起標價：NT\$ 1,500元



編號：16

品 項：胸針

材 質：人造水晶、人造鑽

尺 寸：直徑 4-6.8 cm

起標價：NT\$ 1,500元



編號：17

品 項：胸針

材 質：人造水晶、人造鑽

尺 寸：直徑 5.5-6 cm

起標價：NT\$ 1,500元



編號：18

品 項：胸針

材 質：人造水晶、人造鑽

尺 寸：直徑 4.8-5.8 cm

起標價：NT\$ 1,500元



編號：19

品 項：手串

材 質：天然緬甸玉

尺 寸：手串直徑 6.5 cm、珠直徑 1 cm

起標價：NT\$ 2,000元



編號：20

品 項：手串

材 質：天然緬甸玉

尺 寸：手串直徑 6.5 cm、珠直徑 1 cm

起標價：NT\$ 2,000元



編號：21

品 項：手串

材 質：天然緬甸玉

尺 寸：手串直徑 6.5 cm、珠直徑 1 cm

起標價：NT\$ 2,000元



編號：22

品 項：手串

材 質：天然緬甸玉

尺 寸：手串直徑 8 cm、珠直徑 1.3 cm

起標價：NT\$ 1,800元



編號：23

品 項：手串

材 質：天然瑪瑙

尺 寸：手串直徑 9 cm、珠直徑 1.5 cm

起標價：NT\$ 800元



編號：24

品 項：手串

材 質：天然虎眼石

尺 寸：手串直徑 8 cm、珠直徑 1.8 cm

起標價：NT\$ 800元

